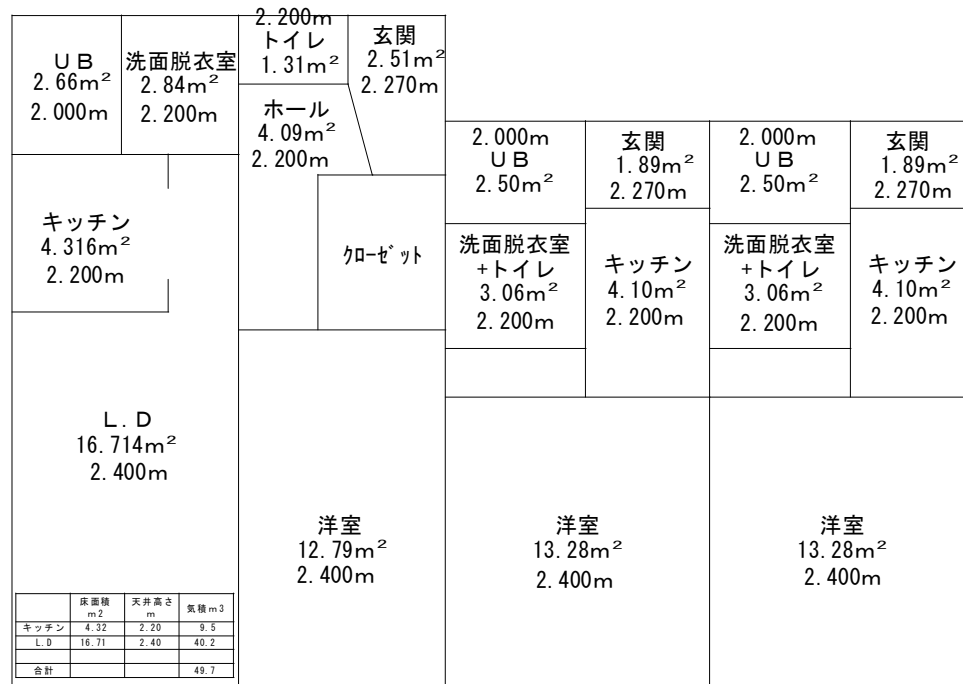


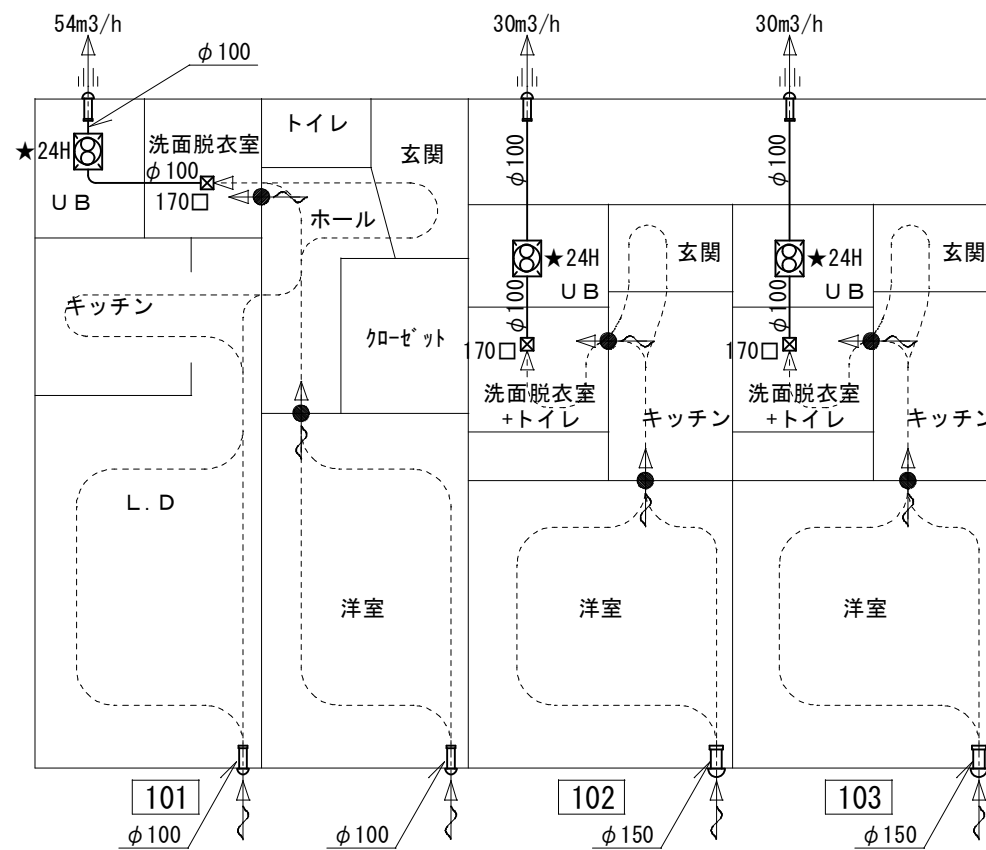
換気機器表

室名	機器番号	種類	能力	電源	消費電力 Kw	参考品番	数量	備考
キッチン	EF-01	ダクト用換気扇	200m ³ /h 117.15Pa 以上	1φ100V	0.039	V-602K7	2	
ユニットバス	EF-02	ダクト用換気扇	93m ³ /h 105.04Pa 以上	1φ100V	1.23	V-142BZL	2	24時間換気機能付バス乾燥・暖房・換気システム
キッチン	EF-03	ダクト用換気扇	200m ³ /h 112.41Pa 以上	1φ100V	0.039	V-602K7	2	
ユニットバス	EF-04	ダクト用換気扇	59m ³ /h 46.31Pa 以上	1φ100V	1.23	V-142BZL	2	24時間換気機能付バス乾燥・暖房・換気システム
キッチン	EF-05	ダクト用換気扇	200m ³ /h 117.15Pa 以上	1φ100V	0.039	V-602K7	2	
ユニットバス	EF-06	ダクト用換気扇	93m ³ /h 105.04Pa 以上	1φ100V	1.23	V-142BZL	2	24時間換気機能付バス乾燥・暖房・換気システム
ロフト	EF-07	ダクト用換気扇	40m ³ /h 18.50Pa 以上	1φ100V	0.0135	VD-15ZX10-C	1	24時間換気扇
ロフト	EF-08	ダクト用換気扇	40m ³ /h 18.27Pa 以上	1φ100V	0.0135	VD-15ZX10-C	1	24時間換気扇
トイレ	EF-09	ダクト用換気扇	29m ³ /h 10.29Pa 以上	1φ100V	0.0013	V-08PPFL7	2	

			工事名称	(仮称)〇〇〇〇子様 共同住宅新築工事			作成	
			図面名称	換気機器表	縮尺	N S	発行	M-10



1F面積図 1/100



1Fシックハウス換気経路図 1/100

一般換気量

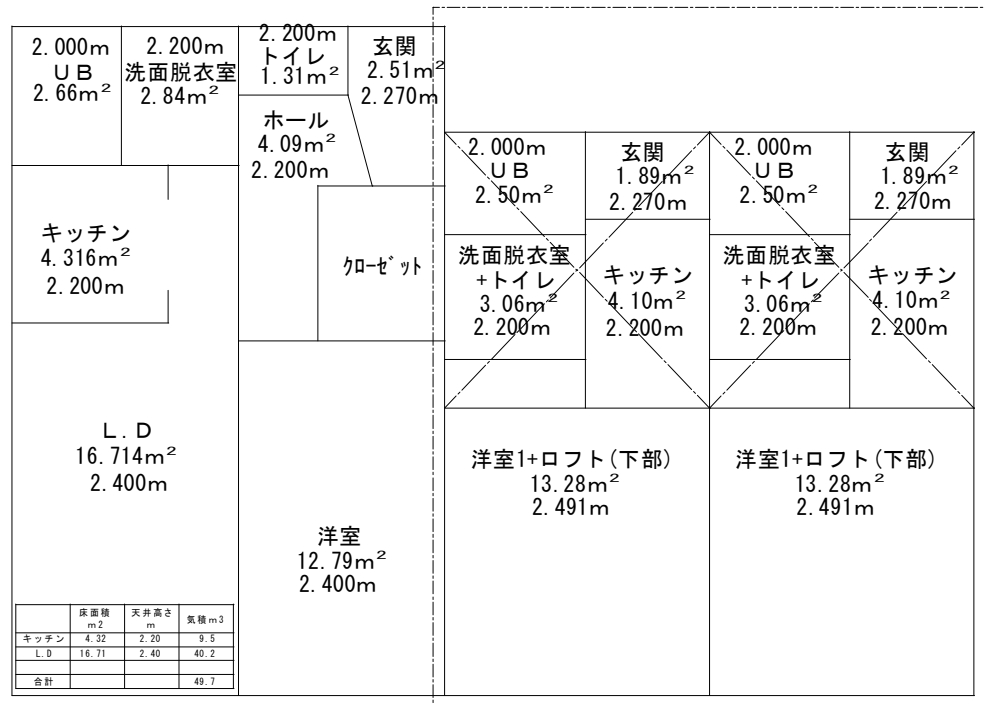
階	室名	床面積m ²	天井高さm	気積m ³	換気回数回/H	換気量m ³ /h	備考	
1	103	洗面+トイレ	3.06	2.20	6.80	10.00	68.00	
		UB	2.50	2.00	5.00	5.00	25.00	
		キッチン	キッチン換気量		IHコンロ2口の換気量=200m ³ /h(東京都指導指針)			※
	102	洗面+トイレ	3.06	2.20	6.80	10.00	68.00	
		UB	2.50	2.00	5.00	5.00	25.00	
		キッチン	キッチン換気量		IHコンロ2口の換気量=200m ³ /h(東京都指導指針)			※
	101	洗面	2.84	2.20	6.30	5.00	31.50	
		UB	2.66	2.00	5.40	5.00	27.00	
		トイレ	1.31	2.20	2.90	10.00	29.00	
キッチン		キッチン換気量		IHコンロ2口の換気量=200m ³ /h(東京都指導指針)			※	

シックハウス対策換気量

階	室名	床面積m ²	天井高さm	気積m ³	換気回数回/H	換気量m ³ /h	シックハウス換気量計	
1	103	洋室	13.28	2.40	31.90	0.50	15.95	30.00
		洗面+トイレ	3.06	2.20	6.80	0.50	3.40	
		UB	2.50	2.00	5.00	0.50	2.50	
		キッチン	4.10	2.20	9.10	0.50	4.55	
		玄関	1.89	2.27	4.30	0.50	2.15	
	102	洋室	13.28	2.40	31.90	0.50	15.95	30.00
		洗面+トイレ	3.06	2.20	6.80	0.50	3.40	
		UB	2.50	2.00	5.00	0.50	2.50	
		キッチン	4.10	2.20	9.10	0.50	4.55	
		玄関	1.89	2.27	4.30	0.50	2.15	
	101	洋室	12.79	2.40	30.70	0.50	15.35	53.40
		ホール	4.09	2.20	9.00	0.50	4.50	
玄関		2.51	2.27	5.70	0.50	2.85		
洗面		2.84	2.20	6.30	0.50	3.15		
UB		2.66	2.00	5.40	0.50	2.70		
L.D+キッチン				49.70	0.50	24.85		

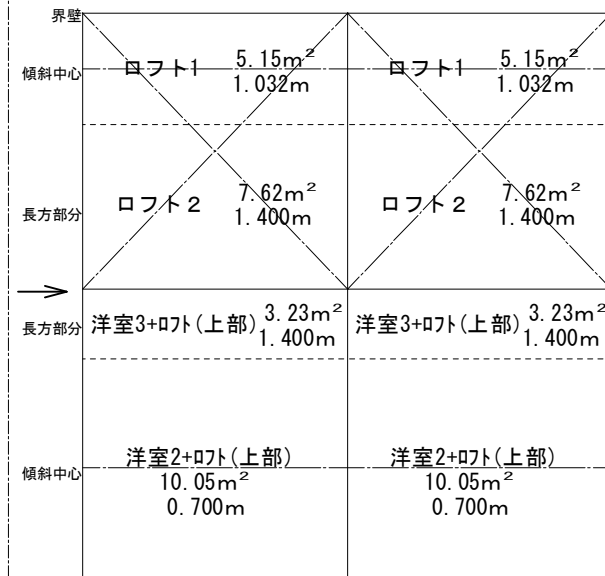
設備凡例

- ☒ 天井扇
- ☒ 給気VHS BOX
- ☒ ドアガラリ 開口率50%、面風速1.5m/s以下
- ☒ アンダーカット H10mm
- ☒ 排気口VC(SUS)
- ☒ 自然吸気口
- FD防火ダンパー
- ★24H 24時間換気を示す
- ※(○m³/h)は24時間換気量を示す
- ☒ 給気用ダクト保温
- ☒ 排気用ダクト保温(厨房・キッチン)
- ☒ RWP 認定ロックウール NM-8505
- ☒ セラカバーS(ニチアス)同等品



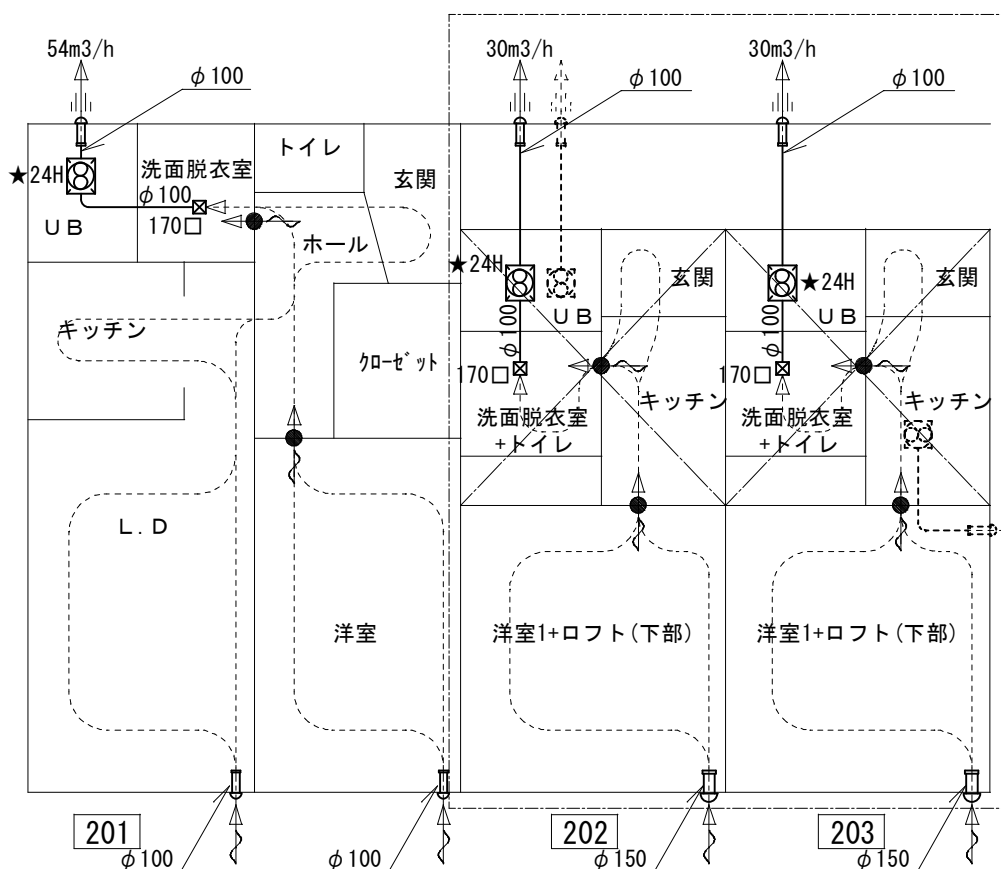
201 202 203

2F面積図 1/100

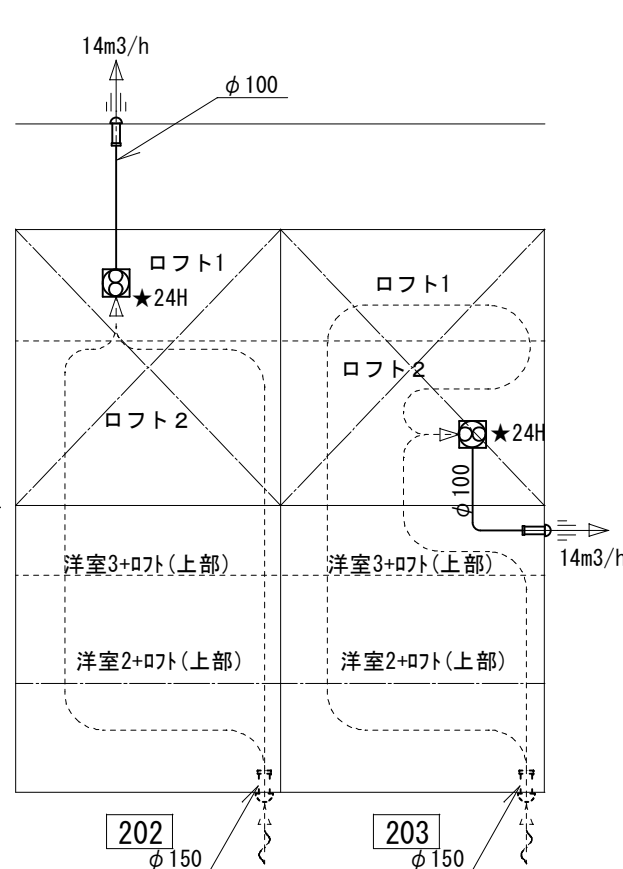


202 203

洋室(上部)+ロフト



2Fシックハウス換気経路図 1/100



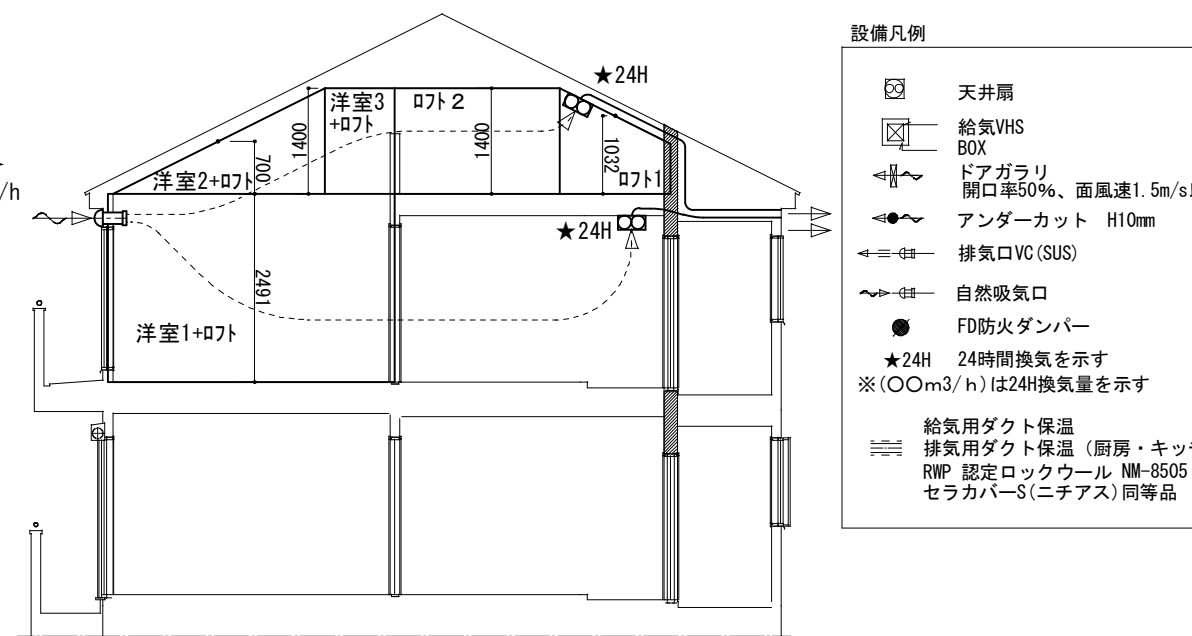
洋室(上部)+ロフト

一般換気量

階	室名	床面積 m ²	天井高さ m	気積 m ³	換気回数 回/H	換気量 m ³ /h	備考
2	203 洗面+トイレ	3.06	2.20	6.80	10.00	68.00	
	UB	2.50	2.00	5.00	5.00	25.00	
	キッチン	キッチン換気量		IHコンロ2口の換気量=200m ³ /h(東京都指針)			※
2	202 洗面+トイレ	3.06	2.20	6.80	10.00	68.00	
	UB	2.50	2.00	5.00	5.00	25.00	
	キッチン	キッチン換気量		IHコンロ2口の換気量=200m ³ /h(東京都指針)			※
2	201 洗面	2.84	2.20	6.30	5.00	31.50	
	UB	2.66	2.00	5.40	5.00	27.00	
	トイレ	1.31	2.20	2.90	10.00	29.00	
	キッチン	キッチン換気量		IHコンロ2口の換気量=200m ³ /h(東京都指針)			※
	合計						

シックハウス対策換気量

階	室名	床面積 m ²	天井高さ m	気積 m ³	換気回数 回/H	換気量 m ³ /h	シックハウス換気量計
2	203 洗面+トイレ	3.06	2.20	6.80	0.50	3.40	30.00
	UB	2.50	2.00	5.00	0.50	2.50	
	キッチン	4.10	2.20	9.10	0.50	4.55	
	玄関	1.89	2.27	4.30	0.50	2.15	
	洋室1(下部)	13.28	2.49	33.1	0.50	16.55	13.90
	洋室2+ロフト(上部)	10.05	0.70	7.1	0.50	3.55	
	洋室3+ロフト(上部)	3.23	1.40	4.6	0.50	2.30	
	ロフト1	5.15	1.03	5.4	0.50	2.70	
	ロフト2	7.62	1.40	10.7	0.50	5.35	
	合計						
2	202 洗面+トイレ	3.06	2.20	6.80	0.50	3.40	30.00
	UB	2.50	2.00	5.00	0.50	2.50	
	キッチン	4.10	2.20	9.10	0.50	4.55	
	玄関	1.89	2.27	4.30	0.50	2.15	
	洋室1(下部)	13.28	2.49	33.1	0.50	16.55	13.90
	洋室2+ロフト(上部)	10.05	0.70	7.1	0.50	3.55	
	洋室3+ロフト(上部)	3.23	1.40	4.6	0.50	2.30	
2	201 洋室	12.79	2.40	30.70	0.50	15.35	53.40
	ホール	4.09	2.20	9.00	0.50	4.50	
	玄関	2.51	2.27	5.70	0.50	2.85	
	洗面	2.84	2.20	6.30	0.50	3.15	
	UB	2.66	2.00	5.40	0.50	2.70	
合計	L.D+キッチン			49.70	0.50	24.85	



2F洋室+ロフト断面図

- 設備凡例
- ☒ 天井扇
 - ☒ 給気VHS BOX
 - ☒ ドアガラリ 開口率50%、面風速1.5m/s以下
 - ☒ アンダーカット H10mm
 - ☒ 排気口VC(SUS)
 - ☒ 自然吸気口
 - ☒ FD防火ダンパー
 - ★24H 24時間換気を示す
 - ※(○m³/h)は24H換気量を示す
 - ☒ 給気用ダクト保温
 - ☒ 排気用ダクト保温(厨房・キッチン)
 - ☒ RWP 認定ロックウール NM-8505
 - ☒ セラカバーS(ニチアス)同等品