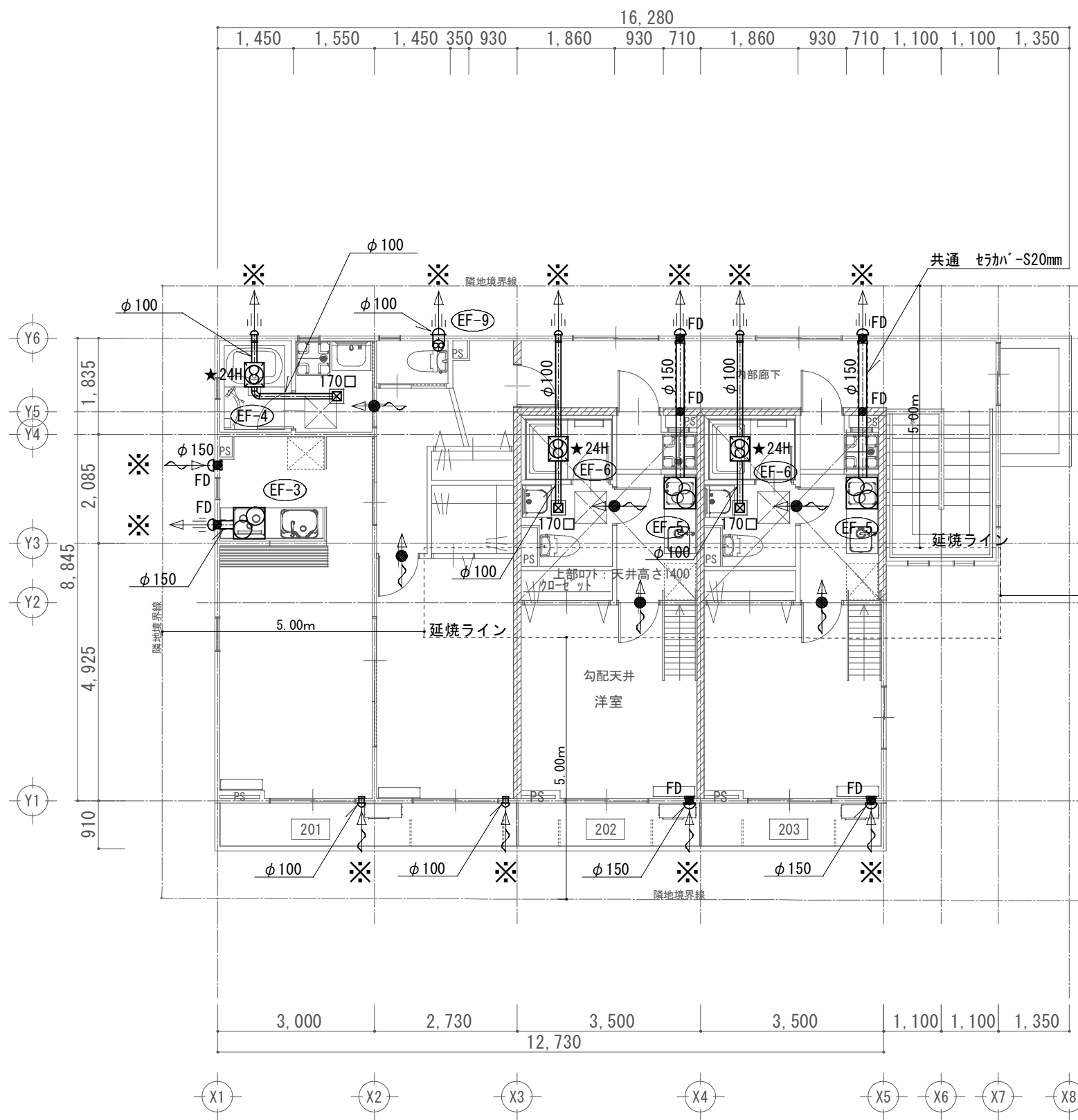


- 設備凡例
- ☒ 天井扇
 - ☒ 給気VHS BOX
 - ☒ ドアガラリ
開口率50%、面風速1.5m/s以下
 - ☒ アンダーカット H10mm
 - ☒ 排気口VC(SUS)
 - ☒ 自然吸気口
 - FD防火ダンパー
 - ★24H 24時間換気を示す
 - ※(○)m³/hは24H換気量を示す
 - ☒ 給気用ダクト保温
 - ☒ 排気用ダクト保温 (厨房・キッチン)
 - ☒ RWP 認定ロックウール NM-8505
 - ☒ セラカバーS(ニチアス)同等品

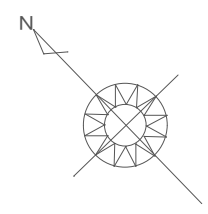
1 F 平面図

凡例
 ※共通
 吸排気口は全てSUS製ベントキャップとする。
 (φ150以上はFD防火ダンパー付)

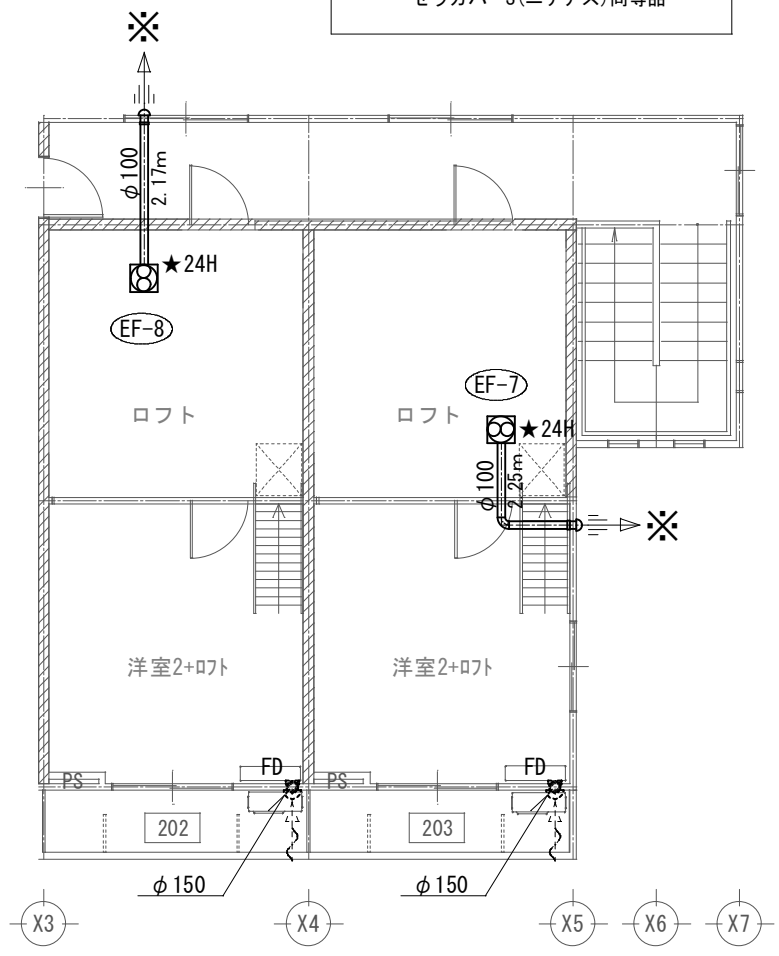
		工事名称	(仮称) ○ ○ ○ ○ 子様 共同住宅新築工事			作成	
		図面名称	換気設備 1F平面図	縮尺	1/100	発行	M-13



2 F 平面図



- 設備凡例
- ☒ 天井扇
 - ☒ 給気VHS BOX
 - ☒ ドアガラリ 開口率50%、面風速1.5m/s以下
 - ☒ アンダーカット H10mm
 - ☒ 排気口VC (SUS)
 - ☒ 自然吸気口
 - FD防火ダンパー
 - ★24H 24時間換気を示す
 - ※(◯m³/h)は24H換気量を示す
 - 給気用ダクト保温
 - 排気用ダクト保温 (厨房・キッチン)
 - RWP 認定ロックウール NM-8505
 - セラカバーS (ニチアス) 同等品



洋室+ロフト

- 凡例
- ※共通
 - 吸排気口は全てSUS製ベントキャップとする。
 - (φ150以上はFD防火ダンパー付)

工事名称	(仮称) ○ ○ ○ 子様 共同住宅新築工事			作成	
図面名称	換気設備 2F平面図	縮尺	1/100	発行	M-14